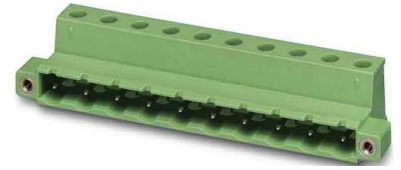


## Phoenix Contact COMBICON Leiterplattensteckverbinder GIC 2,5/12

### Allgemeine Informationen

Artikelnummer	ET0440631
EAN	4017918105822
Hersteller	Phoenix Contact
Hersteller-ArtNr	1849985
Hersteller-Typ	GIC 2,5/12-STGF-7,62
Verpackungseinheit	50 Stück
Artikelklasse	Kabelsteckverbinder für Leiterplattensteckverbinder



### Technische Informationen

Verbindungsart	
Kontaktausführung	
Anzahl der Steckkontakte	
Anzahl der Steckkontaktreihen	
Rastermaß der Kontakte	7.62mm
Rastermaß der Anschlüsse	7.62mm
Winkel Kontakt/Leiteranschluss	
Bemessungsstrom In	12A
Bemessungsspannung	630V
Bemessungsstoßspannung	6kV
Überspannungskategorie	
Verschmutzungsgrad	
Anschließbarer Leiterquerschnitt	0.2...2.5mm <sup>2</sup> Aderendhülle
Anschließbarer Leiterquerschnitt	0.25...2.5mm <sup>2</sup> Mit Aderendhülle
Anschließbarer Leiterquerschnitt	0.2...2.5mm <sup>2</sup>
Anschließbarer Leiterquerschnitt	0.2...2.5mm <sup>2</sup>
Ausführung des elektrischen Ar	
Anschließbare Kabeltype	
Werkstoff der Kontaktbeschicht	
Werkstoff des Isolierkörpers	
Werkstoff des Gehäuses	
Gehäusebeschichtung	
Gehäusefarbe	
Brennbarkeitsklasse des Isolierstoffs nach UL 94	
Mit Schutzleiter	

Phoenix Contact COMBICON Leiterplattensteckverbinder GIC 2,5/12-STGF-7,62  
Verbindungsart Leiterplatte zu Kabel, Kontaktausführung Stift, Anzahl der

Steckkontakte 12, Anzahl der Steckkontaktreihen 1, Rastermaß der Kontakte 7,62mm, Rastermaß der Anschlüsse 7,62mm, Winkel Kontakt/Leiteranschluss 180° (horizontal), Bemessungsstrom  $I_n$  12A, Bemessungsspannung 630V, Bemessungsstoßspannung 6kV, Überspannungskategorie III, Verschmutzungsgrad 2, Anschließbarer Leiterquerschnitt feindrähtig ohne Aderendhülse 0,2 ...

2,5mm<sup>2</sup>, Anschließbarer Leiterquerschnitt feindrähtig mit Aderendhülse 0,25 ...

2,5mm<sup>2</sup>, Anschließbarer Leiterquerschnitt eindrähtig 0,2 ...

2,5mm<sup>2</sup>, Anschließbarer Leiterquerschnitt mehrdrähtig 0,2 ...

2,5mm<sup>2</sup>, Ausführung des elektrischen Anschlusses Schraubanschluss, Anschließbare Kabeltype sonstige, Werkstoff der Kontaktbeschichtung Zinn, Werkstoff des Isolierkörpers Thermoplast, Werkstoff des Gehäuses Kunststoff, Gehäusebeschichtung nicht zutreffend, Gehäusefarbe grün, Brennbarkeitsklasse des Isolierstoffs nach UL 94 V0, Mit Schraubflansch

[Phoenix Contact COMBICON Leiterplattensteckverbinder GIC 2,5/12 online](#)

[kaufen](#)

