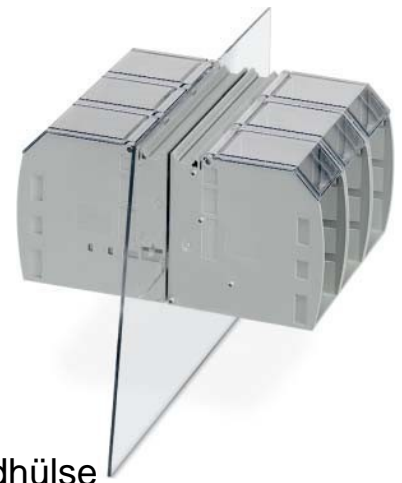


Phoenix Contact Durchführungsklemme 309A 6-150qmm, grau RWO 10-TC

Allgemeine Informationen

Artikelnummer	ET0487298
EAN	4046356422154
Hersteller	Phoenix Contact
Hersteller-ArtNr	3074965
Hersteller-Typ	RWO 10-TC/S
Verpackungseinheit	5 Stück
Artikelklasse	Durchführungsklemme



Technische Informationen

Anschließbarer Leiterquerschnitt	6...150mm ²	feindrähtig ohne Aderendhülse
Anschließbarer Leiterquerschnitt	6...150mm ²	feindrähtig mit Aderendhülse
Anschließbarer Leiterquerschnitt	6...150mm ²	feindrähtig
Anschließbarer Leiterquerschnitt	6...150mm ²	feindrähtig
Bemessungsstrom I _n	309A	
Bemessungsspannung	1000V	
Ausführung elektrischer Anschl		
Ausführung elektrischer Anschluss	2	
Anschlussposition		
Polzahl		
Anzahl der Klemmstellen je Pol		
Montageart		
Werkstoff des Isolierkörpers		
Brennbarkeitsklasse des Isolierstoffs nach UL 94		
Breite/Rastermaß	42.2mm	
Maß senkrecht zu Montageplatte	33.9mm	
Maß parallel zu Montageplatte	80.4mm	
Maß senkrecht zu Montageplatte	35.0mm	
Maß parallel zu Montageplatte	80.4mm	
Explosionsgeprüfte Ausführung 'Ex e'		
Abschlussplatte erforderlich		
Farbe		
Stärke der Montageplatte	2...8mm	

Phoenix Contact Durchführungsklemme 309A 6-150qmm, grau RWO 10-TC/S
Anschließbarer Leiterquerschnitt feindrähtig ohne Aderendhülse 6 ...

150mm², Anschließbarer Leiterquerschnitt feindrähtig mit Aderendhülse 6 ...

150mm², Anschließbarer Leiterquerschnitt eindrätig 6 ...

150mm², Anschließbarer Leiterquerschnitt mehrdrätig 6 ...

150mm², Bemessungsstrom In 309A, Bemessungsspannung 1000V, Ausführung elektrischer Anschluss 1 Bolzenanschluss, Ausführung elektrischer Anschluss 2 Bolzenanschluss, Anschlussposition seitlich, Polzahl 1, Anzahl der Klemmstellen je Pol 2, Montageart Direktmontage, Werkstoff des Isolierkörpers Thermoplast, Brennbarkeitsklasse des Isolierstoffs nach UL 94 V0, Breite/Rastermaß 42,2mm, Maß senkrecht zu Montageplatte innen 83,9mm, Maß parallel zu Montageplatte innen 80,4mm, Maß senkrecht zu Montageplatte außen 85mm, Maß parallel zu Montageplatte außen 80,4mm, Farbe grau, Stärke der Montageplatte 2 ...

8mm,

[Phoenix Contact Durchführungsklemme 309A 6-150qmm,grau RWO 10-TC](#)

[online kaufen](#)

