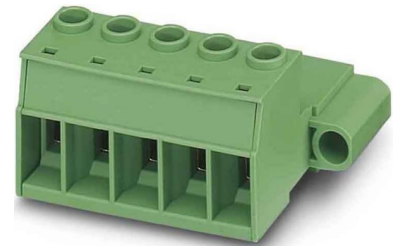


Phoenix Contact COMBICON Leiterplattensteckverbinder IPC 16/ 2-

Allgemeine Informationen

Artikelnummer	ET0442119
EAN	4017918943707
Hersteller	Phoenix Contact
Hersteller-ArtNr	1969454
Hersteller-Typ	IPC 16/ 2-STF-10,16
Verpackungseinheit	50 Stück
Artikelklasse	Kabelsteckverbinder für Leiterplattensteckverbinder



Technische Informationen

Verbindungsart	
Kontaktausführung	
Anzahl der Steckkontakte	
Anzahl der Steckkontaktreihen	
Rastermaß der Kontakte	10.16mm
Rastermaß der Anschlüsse	10.16mm
Winkel Kontakt/Leiteranschluss	
Bemessungsstrom In	76A
Bemessungsspannung	1000V
Bemessungsstoßspannung	8kV
Überspannungskategorie	
Verschmutzungsgrad	
Anschließbarer Leiterquerschnitt	0.75...16mm ² Aderendhülle
Anschließbarer Leiterquerschnitt	0.5...16mm ² mit Aderendhülle
Anschließbarer Leiterquerschnitt	0.75...16mm ²
Anschließbarer Leiterquerschnitt	0.75...16mm ²
Ausführung des elektrischen Ar	
Anschließbare Kabeltype	
Werkstoff der Kontaktbeschicht	
Werkstoff des Isolierkörpers	
Werkstoff des Gehäuses	
Gehäusebeschichtung	
Gehäusefarbe	
Brennbarkeitsklasse des Isolierstoffs nach UL 94	
Mit Schutzleiter	

Phoenix Contact COMBICON Leiterplattensteckverbinder IPC 16/ 2-STF-10,16
Verbindungsart Leiterplatte zu Kabel, Kontaktausführung Stift, Anzahl der

Steckkontakte 2, Anzahl der Steckkontaktreihen 1, Rastermaß der Kontakte 10,16mm, Rastermaß der Anschlüsse 10,16mm, Winkel Kontakt/Leiteranschluss 180° (horizontal), Bemessungsstrom In 76A, Bemessungsspannung 1000V, Bemessungsstoßspannung 8kV, Überspannungskategorie III, Verschmutzungsgrad 2, Anschließbarer Leiterquerschnitt feindrätig ohne Aderendhülse 0,75 ...

16mm², Anschließbarer Leiterquerschnitt feindrätig mit Aderendhülse 0,5 ...

16mm², Anschließbarer Leiterquerschnitt eindrätig 0,75 ...

16mm², Anschließbarer Leiterquerschnitt mehrdrätig 0,75 ...

16mm², Ausführung des elektrischen Anschlusses Schraubanschluss, Anschließbare Kabeltype sonstige, Werkstoff der Kontaktbeschichtung Silber, Werkstoff des Isolierkörpers Thermoplast, Werkstoff des Gehäuses Kunststoff, Gehäusebeschichtung nicht zutreffend, Gehäusefarbe grün, Brennbarkeitsklasse des Isolierstoffs nach UL 94 V0,

[Phoenix Contact COMBICON Leiterplattensteckverbinder IPC 16/ 2- online](#)

[kaufen](#)

