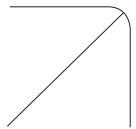
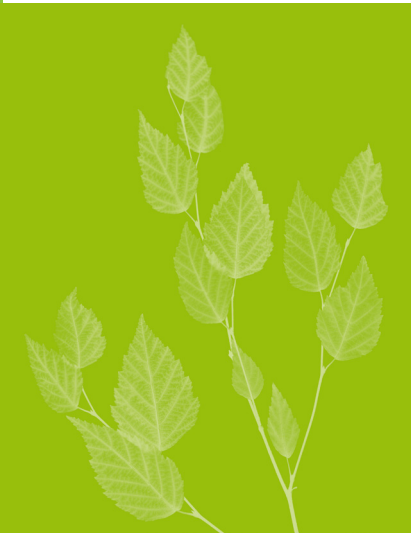


Aura Sodinette-SE/-ST Long Life

Natriumhochdrucklampen mit längster Lebensdauer



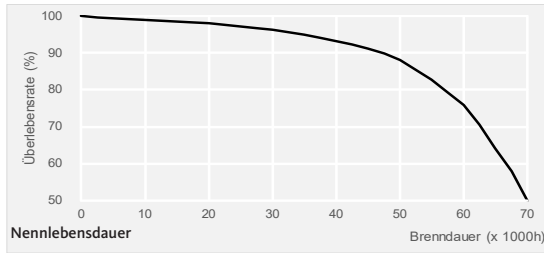
Natriumdampf-Hochdrucklampen mit Doppelbrenner-Technologie. Die hohe Lebensdauer von 70.000 Stunden (mittlere Lebensdauer) wird vor allem durch den Doppelbrenner und dem SODIGUARD - ein zusätzlich integriertes Keramikrohr, das den Natriumverlust im Brenner verringert - erreicht. Die Lampen entsprechen dem Standard IEC/EN 60662, d.h. sie sind mit Standardprodukten vergleichbar.

- Sehr lange Lebensdauer bis zu 70.000h
- Doppelbrenner-Technologie und Sodiguard für sehr lange Lebensdauer
- Heißwiederzündung bei Spannungsausfall
- Designed für den Betrieb an magnetischen Vorschaltgeräten mit externem Zündgerät (bitte Zündspannung beachten)
- Betrieb an entsprechend spezifizierten EVGs möglich

Ideal geeignet für:

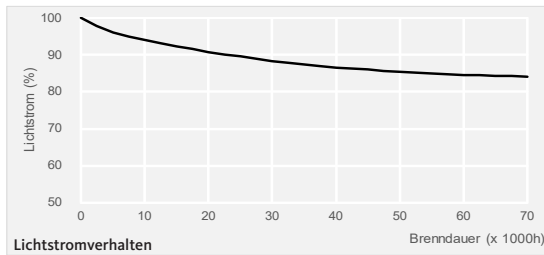
- Straßenbeleuchtung
- Tunnelbeleuchtung
- Öffentliche Beleuchtung
- Parkplätze / Parkhäuser
- Industriebeleuchtung

TECHNISCHE DATEN



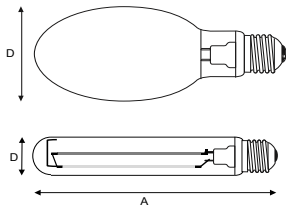
Farbwiedergabe
Sockel
Zündspannung

≤ 25
E27 (50W-70W), E40 (100W-1000W)
2,5kV - 5,0kV je nach Wattage



SCHALTRHYTHMUS 12 B10 AM VVG MIT EXTERNEM ZÜNDGERÄT	
Betriebsstunden	Ausfallrate
16.000h	2%
20.000h	4%
32.000h	7%
48.000h	10%
70.000h	50%

ABMESSUNGEN UND GEWICHT



ELLIPSOID				TUBULAR			
TYP	A	D	GEWICHT	TYP	A	D	GEWICHT
1	165,0mm	72,0mm	95g	6	156,0mm	39,0mm	80g
2	186,0mm	78,0mm	150g	7	211,0mm	48,0mm	120g
3	227,0mm	91,0mm	200g	8	260,0mm	48,0mm	180g
4	292,0mm	122,0mm	250g	9	292,0mm	48,0mm	210g
5	360,0mm	165,0mm	410g	10	360,0mm	48,0mm	310g

TYP	ARTIKELNR.	BESCHREIBUNG	LEISTUNG (W)	LICHTFARBE	FARB-TEMPERATUR (K)	LICHTSTROM (lm)	EFFIZIENZ (lm/W)	EEC	VERBRAUCH (kWh/1000h)	VPE
Sodinetten SE										
1	500211	Sodinetten-SE 50W E27	50	gelb	2100	4000	80	A	55	12
1	500221	Sodinetten-SE 70W E27	70	gelb	2100	6000	86	A	77	12
2	500231	Sodinetten-SE 100W E40	100	gelb	2100	9500	95	A+	110	12
3	500241	Sodinetten-SE 150W E40	150	gelb	2100	15000	100	A+	165	12
3	500251	Sodinetten-SE 250W E40	250	gelb	2100	30500	122	A+	275	6
4	500261	Sodinetten-SE 400W E40	400	gelb	2100	52000	130	A+	440	6
4	500271	Sodinetten-SE 600W E40	600	gelb	2100	84000	140	A++	660	6
5	500291	Sodinetten-SE 1000W E40	1000	gelb	2100	131000	131	A+	1100	6
Sodinetten ST										
6	500111	Sodinetten-ST 50W E27	50	gelb	2100	4200	84	A	55	12
6	500121	Sodinetten-ST 70W E27	70	gelb	2100	6400	91	A+	77	12
7	500131	Sodinetten-ST 100W E40	100	gelb	2100	10000	100	A+	110	12
7	500141	Sodinetten-ST 150W E40	150	gelb	2100	16500	110	A+	165	12
8	500151	Sodinetten-ST 250W E40	250	gelb	2100	32000	128	A+	275	12
9	500161	Sodinetten-ST 400W E40	400	gelb	2100	55000	138	A++	440	12
9	500171	Sodinetten-ST 600W E40	600	gelb	2100	88000	147	A++	660	12
10	500191	Sodinetten-ST 1000W E40	1000	gelb	2100	135000	135	A+	1100	12